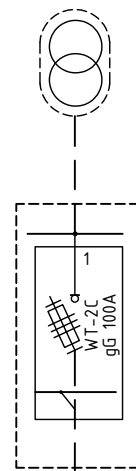


stacja transformatorowa
Wójtowo Osiedle 9 [0-1502]
100 kVA



proj. zmiana podziału sieci
proj. WT-2C gF 100A
wg odrębnej dokumentacji OBI 2200249

istn. I-8a
K-10,5/12 E

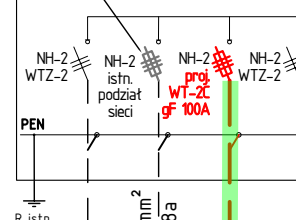
obw. 1
YAKXS 4x120mm²; l=76m

S I/1
YAKXS 4x120
l=60m

S I/2
NA2XY 4x120
l=66m

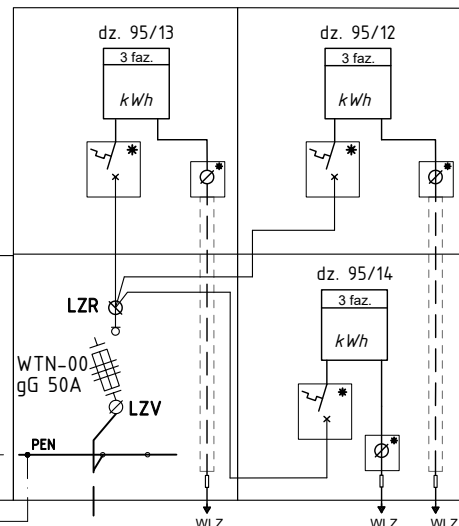
Z6302583
NA2XY 4x120mm²
l=40m

Z6303145
KRSN-00/4R-NH2/F



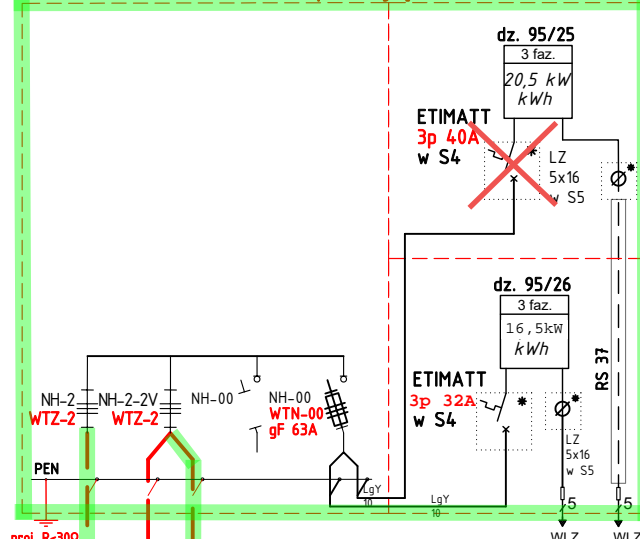
proj. NA2XY 4x120mm²; L=176(185)m

Z6303146
P3-Rs/LZV/LZR/F



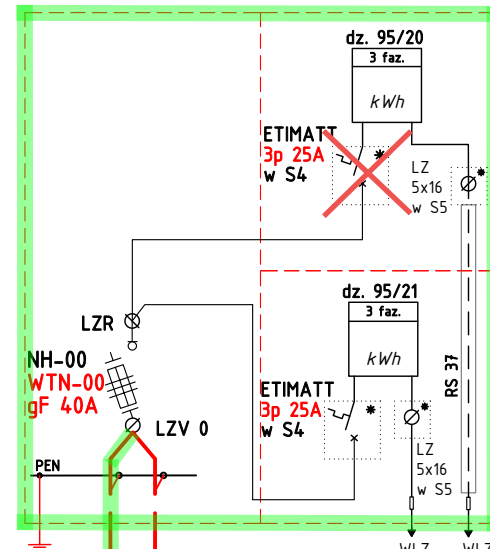
1 etap realizacji

proj.Z6304828.....
KRSN-P2/2F-NH2/2R-NH00/F
(rozłącznik NH-2 z podwójnymi zaciskami V2)



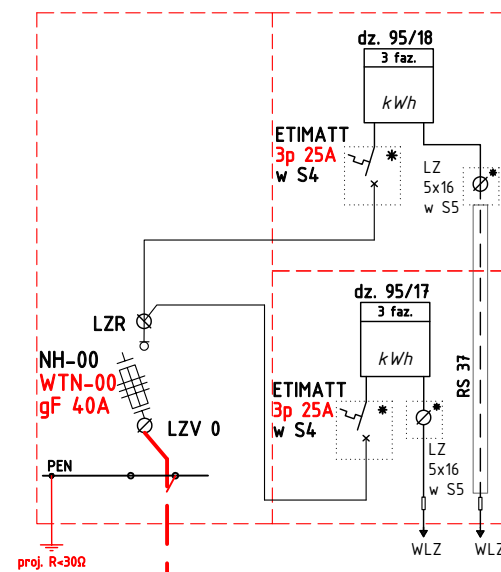
proj. NA2XY 4x120mm²; L=16(20)m

proj.Z6304829.....
P2-Rs/LZV/LZR/F

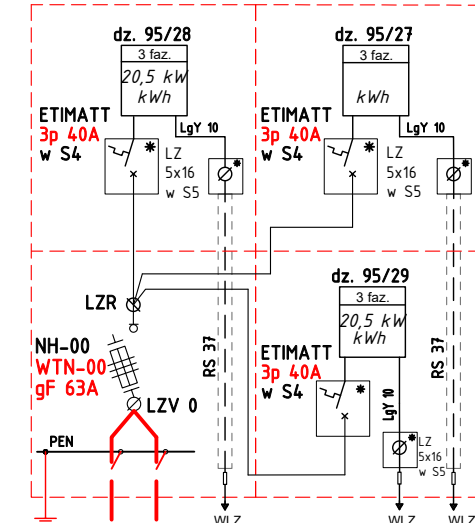


proj. NA2XY 4x120mm²; L=53(58)m

proj.Z6304830.....
P2-Rs/LZV/LZR/F

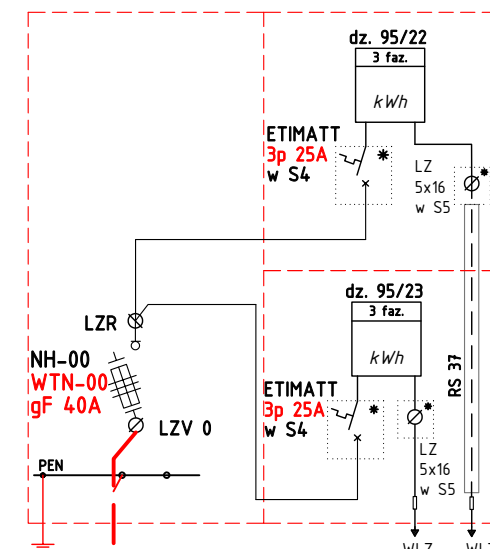


proj.Z6304831.....
P3-Rs/LZV/LZR/F




proj. NA2XY 4x120mm²; L=23(28)m

proj.Z6304832.....
P2-Rs/LZV/LZR/F



~~ETIMATT 3p 25A~~ Części licznikowe nie wyposażać w ograniczki mocy. Przewody zasilające ograniczniki zdemontować spod listwy rozgałęźnej LZR i je zabezpieczyć.

OBI 2201278

 SIECIOPROJEKT <small>Pracownia Inżynierska</small>			PRZEDSIĘBIORSTWO USŁUG INŻYNIERYJNYCH "SIECIOPROJEKT" Sp. z o.o. 10 - 804 Olsztyn ul. Rolna 241		
obiekt:			Schemat zasilania Elektroenergetyczna sieć kablowa nn 0,4 kV		
adres:			Wójtowo, gm. Barczewo		
skala:	b.s.	opracował:	inż. Szymon Grablewski	podpis:	
nr rys:	E-1	projektant:	mgr inż. Wojciech Wykowski upr. bud. nr WAM/0083/PWOE/13	podpis:	
Data:	11. 2022r.	sprawił:	inż. Wacław Wykowski upr. bud. nr 92/89/OL	podpis:	